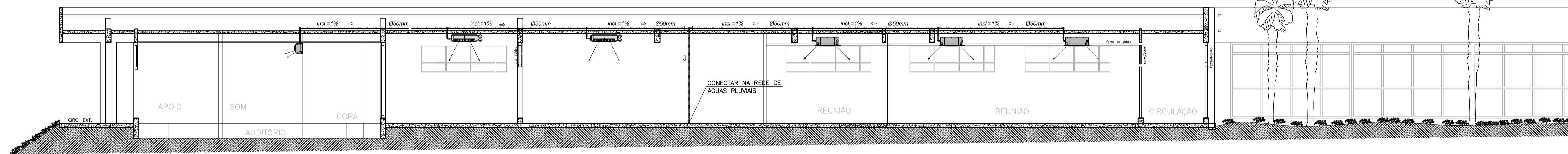


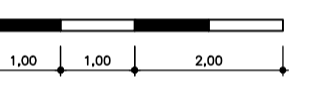
CORTE B-B  
CORTE LONGITUDINAL  
ESCALA 1:75



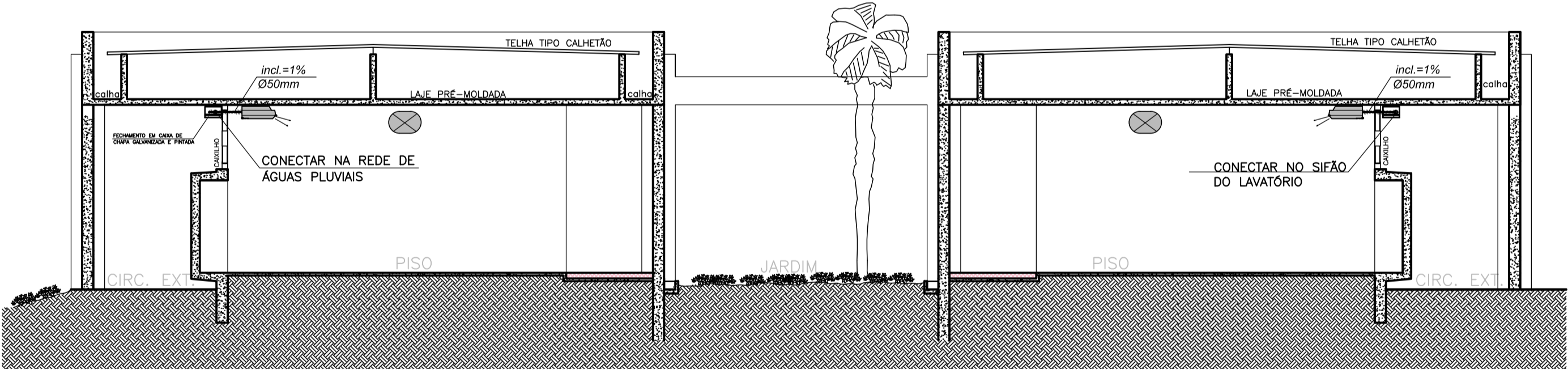
ESCALA GRÁFICA



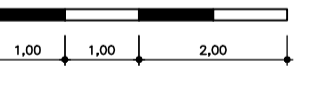
CORTE B-B  
CORTE LONGITUDINAL  
ESCALA 1:75



ESCALA GRÁFICA



CORTE D-D  
CORTE TRANSVERSAL  
ESCALA 1:75



ESCALA GRÁFICA

**SIMBOLOGIA & NOTAS**

- EVAPORADOR (VRF) TIPO CASSETE
- FANCOILETE HÍDRONICO (AG) TIPO PISO-TETO E EVAPORADOR (VRF) TIPO PISO-TETO
- EVAPORADOR (VRF) TIPO PAREDE E SPLIT SYSTEM TIPO PAREDE
- TUBULAÇÃO DE DRENAGEM EM PVC BRANCO ISOLADO
- PONTO DE DRENAGEM
- PONTO DE FORÇA 220 V, 60, 60Hz

**NOTAS GERAIS**

- OS CONDUTORES SERÃO INSTALADOS APARENTES E DESCARREGARÃO EM PRUMADAS CONECTADAS A REDE DE ÁGUAS PLUVIAIS EXISTENTE NO TERREO.
- EM ALGUNS CASOS OS CONDUTORES DESCARREGARÃO EM RALOS E SIFÃO DE LAVATÓRIO EXISTENTE.
- AS TUBULAÇÕES SERÃO FIXADAS NAS ALVENARIAS COM ABRAÇADEIRAS TIPO "U". DEVERÃO SER EXECUTADAS FURAÇÕES NAS PAREDES PARA A PASSAGEM DAS TUBULAÇÕES.
- OS CONDUTORES HORIZONTAIS DEVERÃO OBEDECER O CAIMENTO MÍNIMO DE 1%, CONFORME PROJETO. TODAS AS EVAPORADORAS SERÃO FORNECIDAS COM BOMBA DE DRENAGEM PARA EVITAR O RETORNO DE ÁGUA.
- PARA EVITAR A CONDENSACÃO DE UMIDADE NA TUBULAÇÃO DE DRENAGEM, DEVERÁ SER PREVISTO ISOLAMENTO TÉRMICO DOS TUBOS COM BORRACHA ESPONJOSA DE ESPUMA ELASTOMÉRICA COM NO MÍNIMO 20 mm DE ESPESSURA, FIXADAS COM FITAS E PRESILHAS.

**CANAL DIRETO SP+PERTO** **prodesp** **SÃO PAULO GOVERNO DO ESTADO**

**SECRETARIA DE DESENVOLVIMENTO REGIONAL**

local	AV. MARIO ANDREAZA – S. J. DO RIO PRETO	escala	1:50	responsável	LUIZ KREMPER
assunto	DRENAGEM SISTEMA DE AR CONDICIONADO	data	OUT/19	folha	DRE
objeto	CORTES B e D – HIDRÁULICA	desenho			09/11

Superintendência Novos Projetos: Rua Boa Vista, 150 – 11º andar CEP 01014-000 São Paulo-SP Tel.: (11) 3247-1406