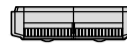







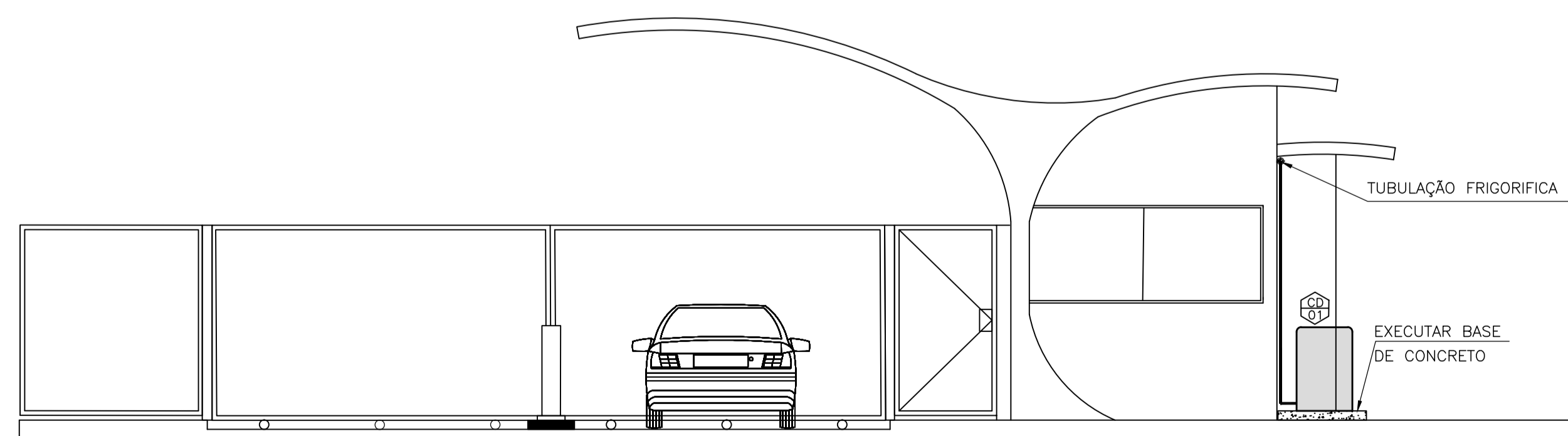
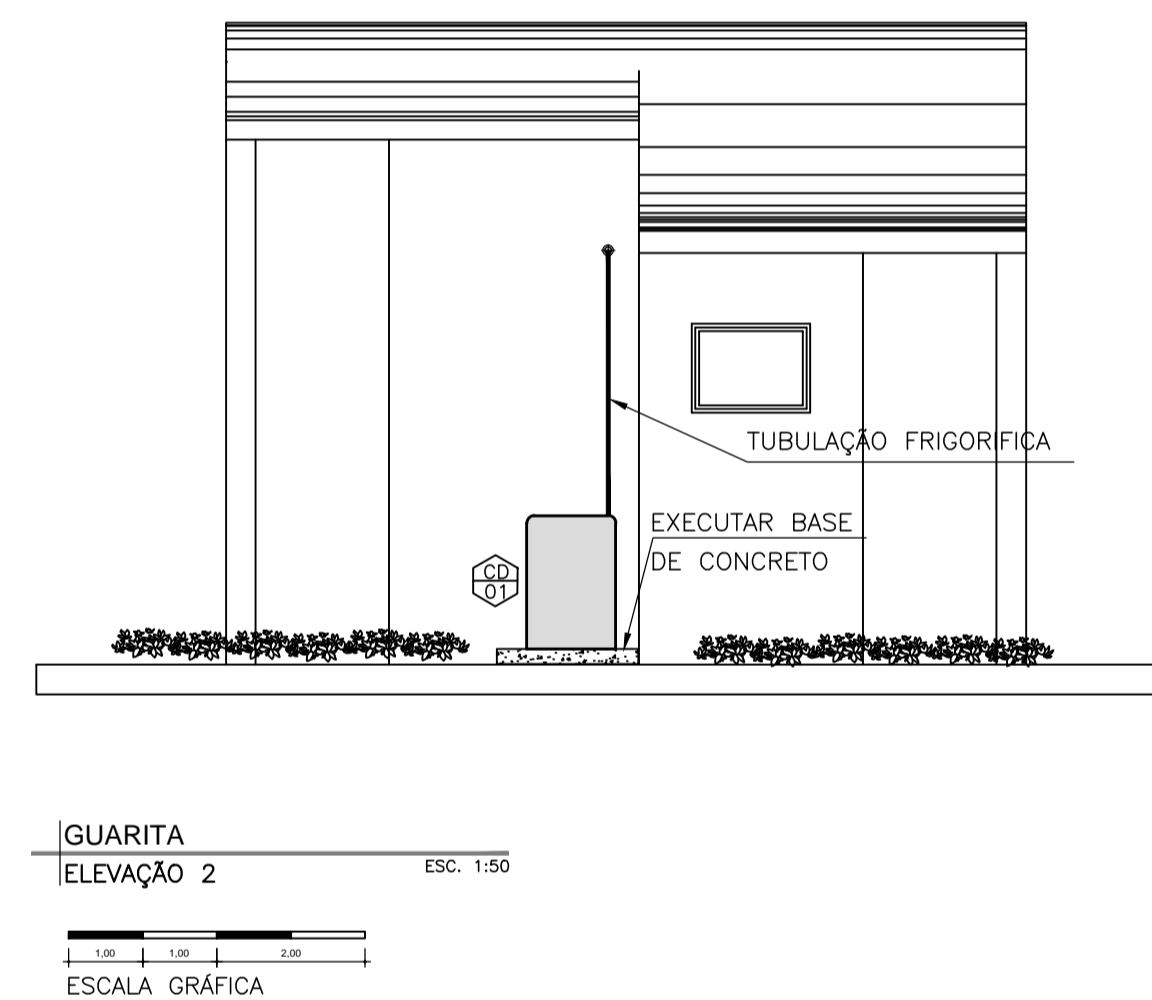
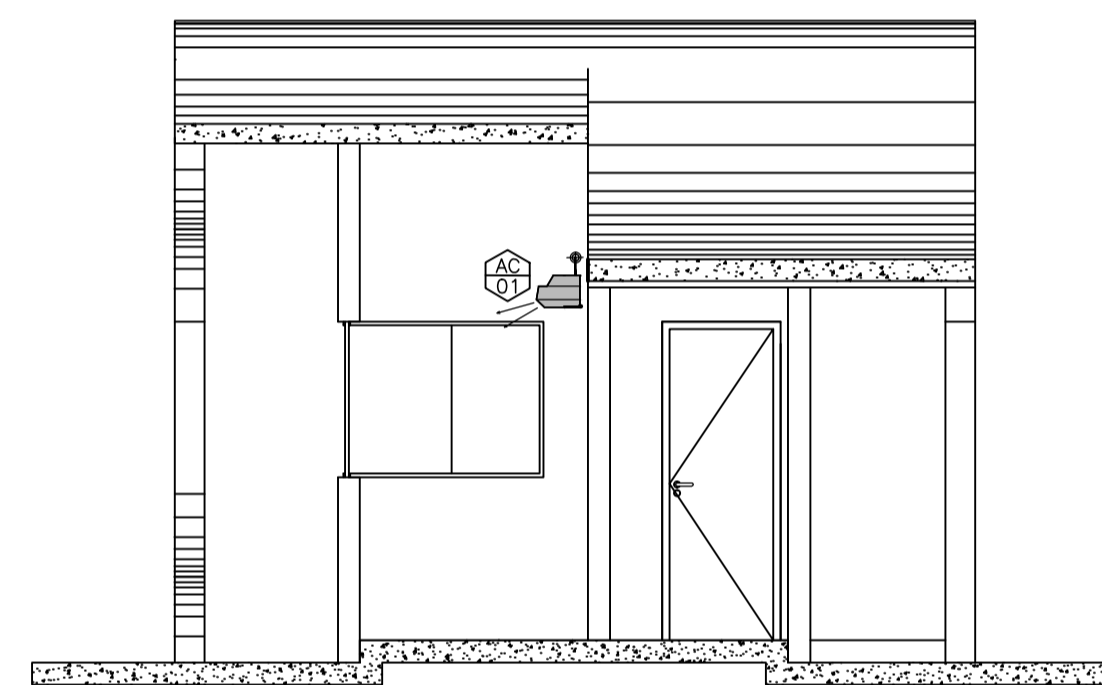
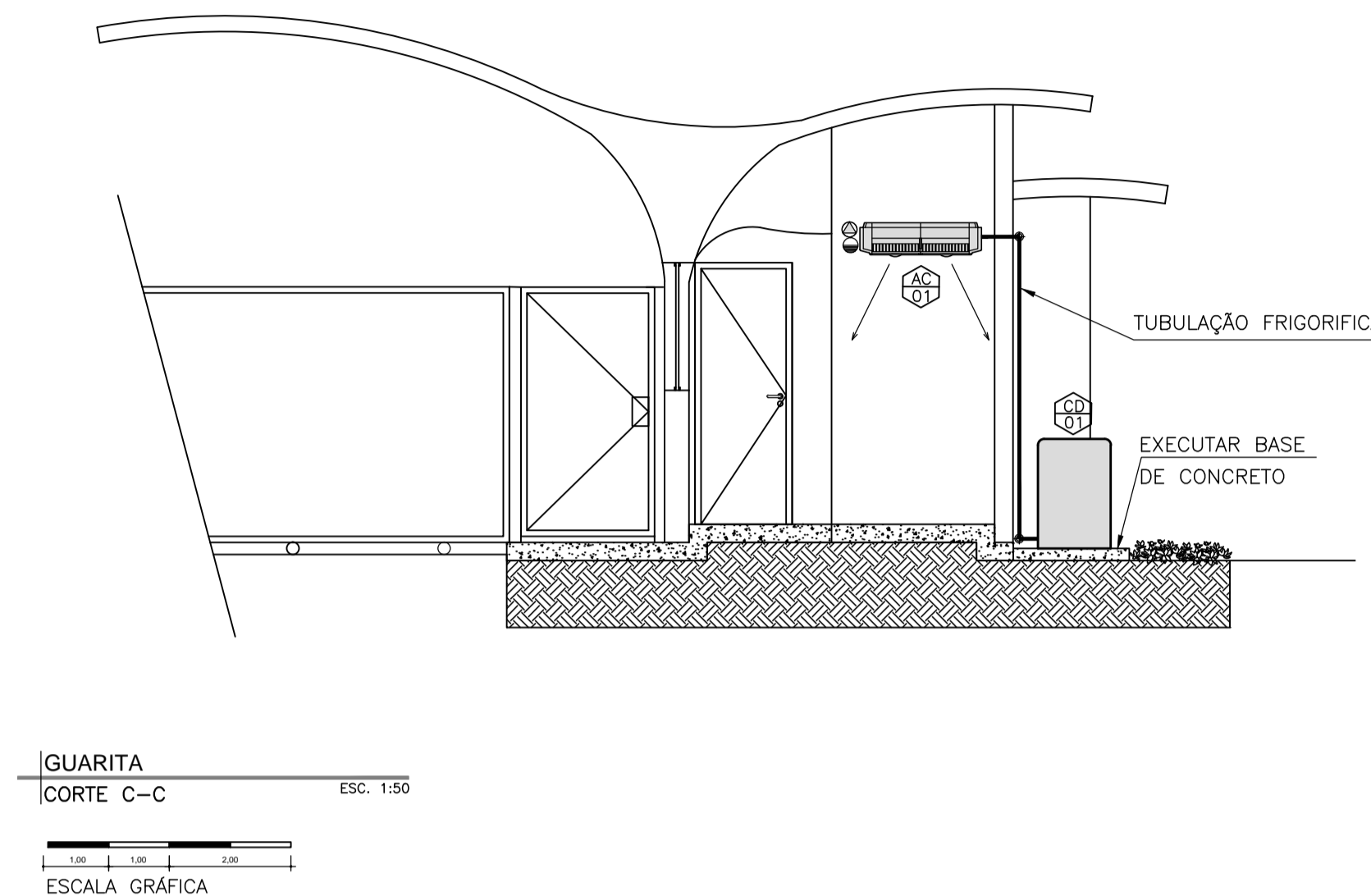
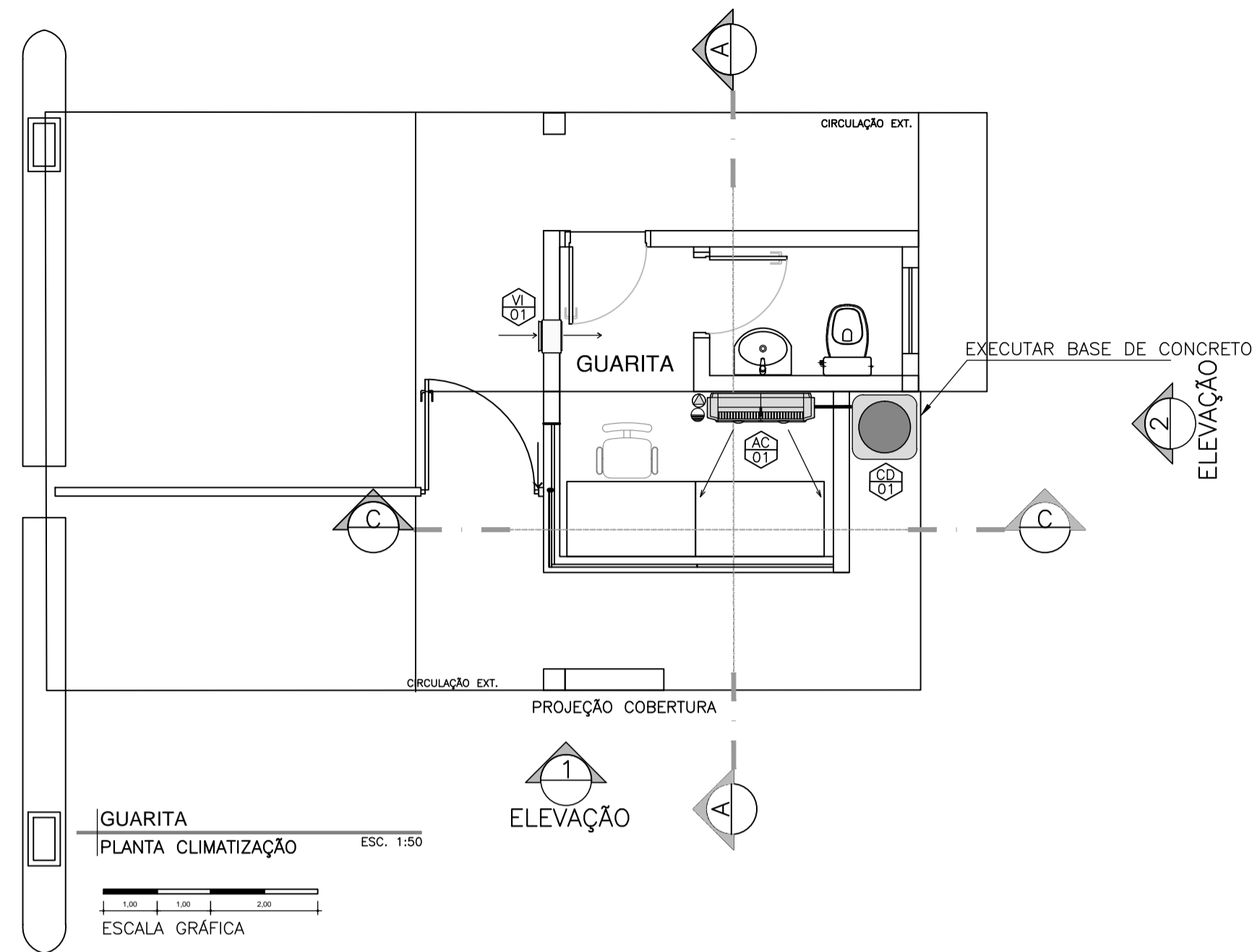


# SIMBOLOGIA & NOTAS

-  EVAPORADOR SPLIT SYSTEM TIPO HIWALL
-  CAIXA COM INSUFLADOR
-  TUBULAÇÃO FRIGORIFICA
-  PONTO DE DRENAGEM
-  PONTO DE FORÇA 220 V, Ø2, 60Hz
-  EVAPORADOR HIWALL UNIDADE INTERNA
-  VENTILADOR INSUFLADOR
-  CONDENSADOR




CONDICIONADORES DE AR TIPO SPLIT SYSTEM HIWALL						
EQPTO.	Vazão (m³/h)	Capacidade (Btu/h)	kW	kg	quant.	OBSERVAÇÕES
AC-01	680	12000	0,3	45	01	220V/2F/60Hz
CD-01	680	12000	2,3	73	01	220V/3F/60Hz

NOTA: - CONFIRMAR O DIMENSIONAMENTO DA TUBULAÇÃO FRIGORIFICA COM O FABRICANTE DOS EQUIPAMENTOS  
- INTERLIGAR ELETRICAMENTE O VENTILADOR DE AR EXTERIOR AO EVAPORADOR

VENTILADOR INSUFLADOR DE AR EXTERIOR						
EQPTO.	Vazão (m³/h)	Pressão (mmca)	kW	Filtro (ABNT)	quant.	OBSERVAÇÕES
VI-01	190	15	0,05	F5/G4	01	220V/2F/60Hz

## NOTAS:

1. TODAS AS COTAS ESTÃO EM METROS, SALVO QUANDO INDICADO NO TÍTULO
2. OS DUTOS OVAIS E REDONDOS SERÃO FORNECIDOS EM CHAPA DE AÇO GALVANIZADO E RECEBERÃO PINTURA NA COR A SER DEFINIDA.
3. OS DUTOS DEVERÃO SER REVESTIDOS INTERNAMENTE COM MATERIAL ACÚSTICO DO TIPO ARMASOUND - 20 mm.
4. TODAS AS EVAPORADORAS E FANCOLETES SERÃO FORNECIDOS COM BOMBA DE DRENAGEM.
5. CONFIRMAR O DIMENSIONAMENTO DA TUBULAÇÃO FRIGORIFICA COM O FABRICANTE DOS EQUIPAMENTOS.
6. INTERLIGAR ELETRICAMENTE O VENTILADOR DE AR EXTERIOR AO EVAPORADOR.



SECRETARIA DE DESENVOLVIMENTO REGIONAL

local	AV. MARIO ANDREAZA - S. J. DO RIO PRETO	escala	1:50	responsável	LUIZ KREMPER
assunto	CLIMATIZAÇÃO	data	OUT/19	folha	CLI
objeto	GUARITA	desenho	ENG. LUIZ KREMPER		16/16

Superintendência Novos Projetos: Rua Boa Vista, 150 - 11º andar CEP 01014-000 São Paulo-SP Tel.: (11) 3247-1406