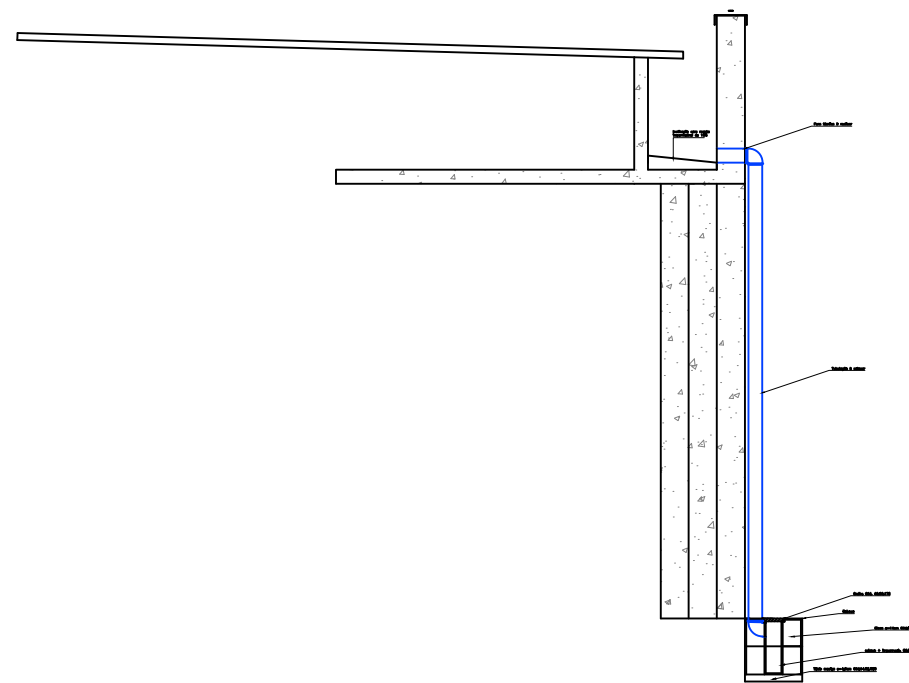


DETALHE EXTERNA ÁGUA PLUVIAL



DETALHE INTERNA ÁGUA PLUVIAL

CANAL DIRETO
SP + PERTO

prodesp

SÃO PAULO
GOVERNO DO ESTADO

SECRETARIA DE DESENVOLVIMENTO REGIONAL

AV. PRES. KENNEDY, 1760 – RIBEIRÃO PRETO

assunto
HIDRÁULICA

objeto
DETALHE ÁGUA PLUVIAL

escala
INDICADA

data
02/DEZ/19

responsável
ENG. MAURO

arquivo
RP_HIDRO

folha
HIDRO

15