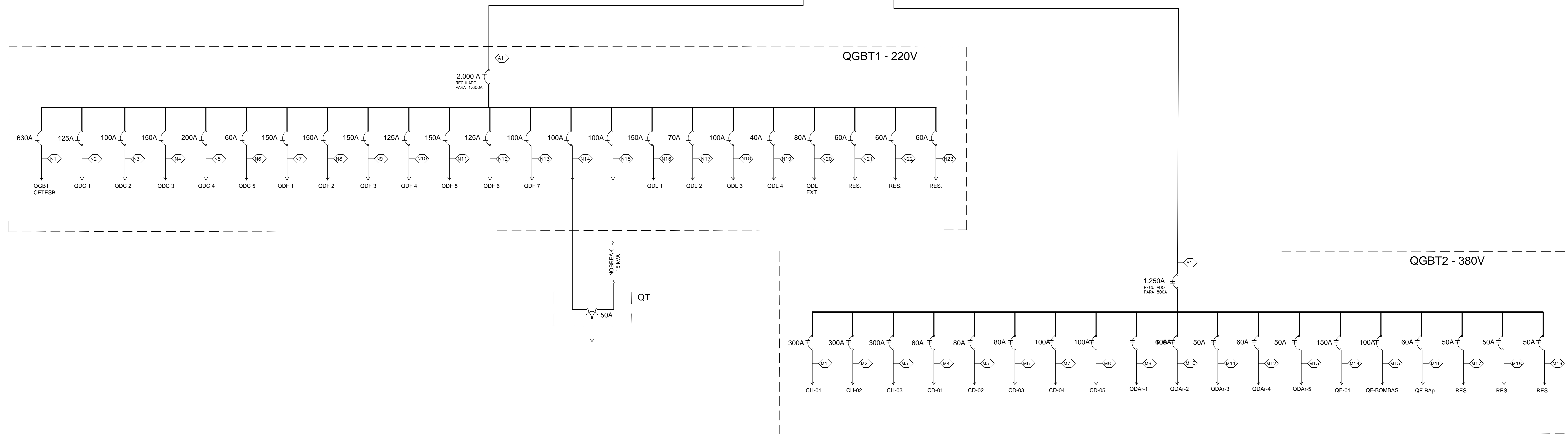


PREVISÃO



ALIMENTADORES QGBT-1 (220V)/POTÊNCIA (kW)

CIRCUITO	ORIGEM	DESTINO	CONDUTORES (dimensões em mm²)			DUTO P/ QUADRO (*)	POTÊNCIA (kW)	
			TIPO - CLASSE	FASES(3x)	NEUTRO(1x)			TERRA(1x)
A1	TRANSFORMADOR-750kVA	QGBT	EPR - 0,6/1 kV	6x240	6x240	6x120	-	
N1	QGBT	QGBT-CETESB	EPR - 0,6/1 kV	3x185	3x185	3x95	3°/circuito	225,00
N2	QGBT	QDC-1	EPR - 0,6/1 kV	50	50	25	2"	14,40
N3	QGBT	QDC-2	EPR - 0,6/1 kV	35	35	16	1.1/2"	9,20
N4	QGBT	QDC-3	EPR - 0,6/1 kV	70	70	35	2"	31,40
N5	QGBT	QDC-4	EPR - 0,6/1 kV	120	120	70	2.1/2"	44,60
N6	QGBT	QDC-5	EPR - 0,6/1 kV	16	16	16	1.1/4"	7,80
N7	QGBT	QDF-1	EPR - 0,6/1 kV	70	70	35	2"	17,20
N8	QGBT	QDF-2	EPR - 0,6/1 kV	70	70	35	2"	15,20
N9	QGBT	QDF-3	EPR - 0,6/1 kV	70	70	35	2"	30,45
N10	QGBT	QDF-4	EPR - 0,6/1 kV	50	50	25	2"	22,20
N11	QGBT	QDF-5	EPR - 0,6/1 kV	70	70	35	2"	33,00
N12	QGBT	QDF-6	EPR - 0,6/1 kV	50	50	25	2"	35,60
N13	QGBT	QDF-7	EPR - 0,6/1 kV	35	35	16	1.1/2"	6,80
N14	QGBT	QT	EPR - 0,6/1 kV	35	35	16	1.1/2"	15,00
N15	QGBT	NOBREAK	EPR - 0,6/1 kV	35	35	16	1.1/2"	15,00
N16	QGBT	QDL-1	EPR - 0,6/1 kV	70	70	35	2"	16,50
N17	QGBT	QDL-2	EPR - 0,6/1 kV	16	16	16	1.1/4"	7,80
N18	QGBT	QDL-3	EPR - 0,6/1 kV	35	35	16	1.1/2"	13,20
N19	QGBT	QDL-4	EPR - 0,6/1 kV	6	6	6	1"	7,00
N20	QGBT	QDI-EXT.	EPR - 0,6/1 kV	25	25	16	1.1/4"	13,20
N21	QGBT	RESERVA 01	EPR - 0,6/1 kV	-	-	-	-	20,00
N22	QGBT	RESERVA 02	EPR - 0,6/1 kV	-	-	-	-	20,00
N23	QGBT	RESERVA 03	EPR - 0,6/1 kV	-	-	-	-	20,00
TOTAL							625,50	

ALIMENTADORES QGBT-2 (380V)/POTÊNCIA (kW)

CIRCUITO	ORIGEM	DESTINO	CONDUTORES (dimensões em mm²)			DUTO P/ QUADRO (*)	POTÊNCIA (kW)	
			TIPO - CLASSE	FASES(3x)	NEUTRO(1x)			TERRA(1x)
A2	TRANSFORMADOR- 750 kVA	QDCab	EPR - 0,6/1 kV	3x240	3x240	3x120	-	
C1	QGBT	CH-01	EPR - 0,6/1 kV	240	-	120	3°/circuito	137,00
M2	QGBT	CH-02	EPR - 0,6/1 kV	240	-	120	3"	137,00
M3	QGBT	CH-03	EPR - 0,6/1 kV	240	-	120	3"	137,00
M4	QGBT	CD-01	EPR - 0,6/1 kV	16	-	16	3"	25,00
M5	QGBT	CD-02	EPR - 0,6/1 kV	25	-	16	1.1/4"	25,00
M6	QGBT	CD-03	EPR - 0,6/1 kV	25	-	16	1.1/4"	25,00
M7	QGBT	CD-04	EPR - 0,6/1 kV	35	-	16	1.1/4"	25,00
M8	QGBT	CD-05	EPR - 0,6/1 kV	35	-	16	1.1/4"	25,00
M9	QGBT	QDAr-1	EPR - 0,6/1 kV	35	-	16	1.1/4"	28,80
M10	QGBT	QDAr-2	EPR - 0,6/1 kV	16	-	16	1"	11,20
M11	QGBT	QDAr-3	EPR - 0,6/1 kV	10	-	10	1"	17,00
M12	QGBT	QDAr-4	EPR - 0,6/1 kV	16	-	16	1"	18,00
M13	QGBT	QDAr-5	EPR - 0,6/1 kV	10	-	10	1"	10,00
M14	QGBT	QE-01	EPR - 0,6/1 kV	70	-	35	2"	62,50
M15	QGBT	QF-BOMBAS	EPR - 0,6/1 kV	35	-	16	1.1/4"	30,00
M16	QGBT	QF-BAp	EPR - 0,6/1 kV	16	-	16	1"	9,00
M17	QGBT	RESERVA 01	EPR - 0,6/1 kV	-	-	-	-	20,00
M18	QGBT	RESERVA 02	EPR - 0,6/1 kV	-	-	-	-	20,00
M19	QGBT	RESERVA 03	EPR - 0,6/1 kV	-	-	-	-	20,00
TOTAL							708,00	

ALIMENTADORES QDCab (220V)/POTÊNCIA (kW)

CIRCUITO	ORIGEM	DESTINO	CONDUTORES (dimensões em mm²)			DUTO P/ QUADRO (*)	POTÊNCIA (kW)	
			TIPO - CLASSE	FASES(3x)	NEUTRO(1x)			TERRA(1x)
A3	TRANSFORMADOR- 45 kVA	QDCab	EPR - 0,6/1 kV	35	35	16	-	
L1	QDCab	QDC	EPR - 0,6/1 kV	6	6	6	1"	2,00
Inc	QGBT	QD.Inc	EPR - 0,6/1 kV	120	-	70	3"	17,00
L2	QDCab	RES.	EPR - 0,6/1 kV	-	-	-	-	9,00
Inc	QGBT	QD.Inc	EPR - 0,6/1 kV	120	-	70	3"	3,00
TOTAL							31,00	