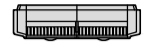





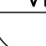
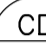
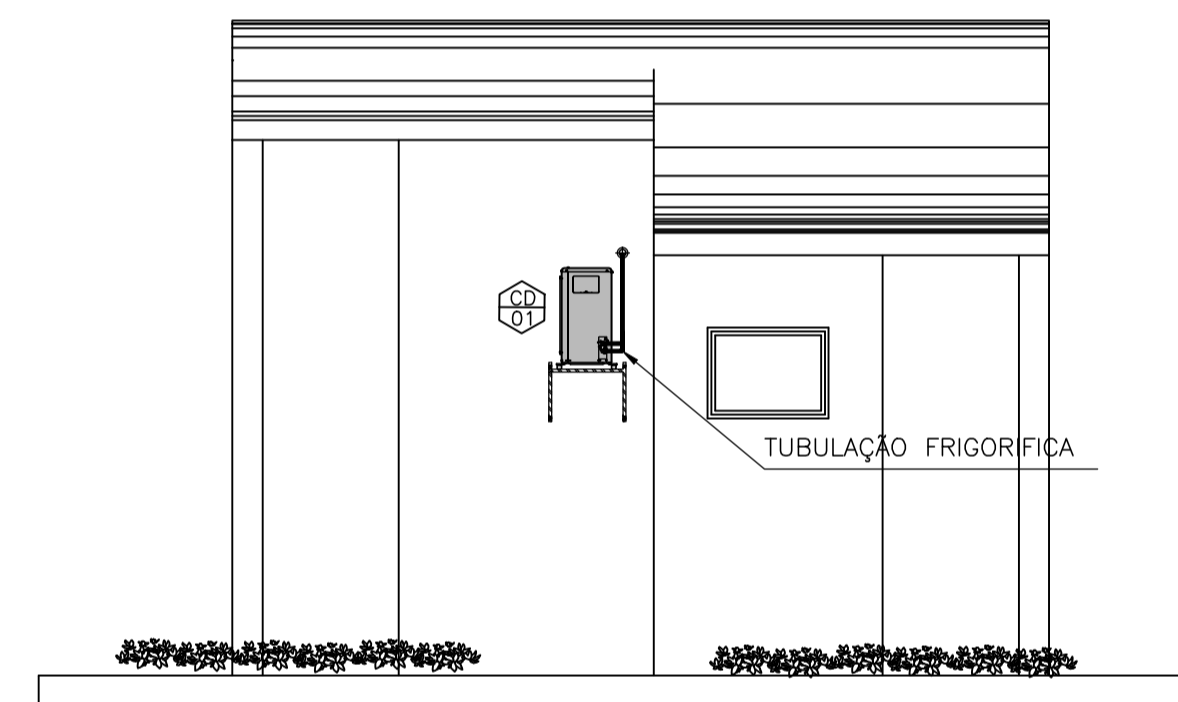
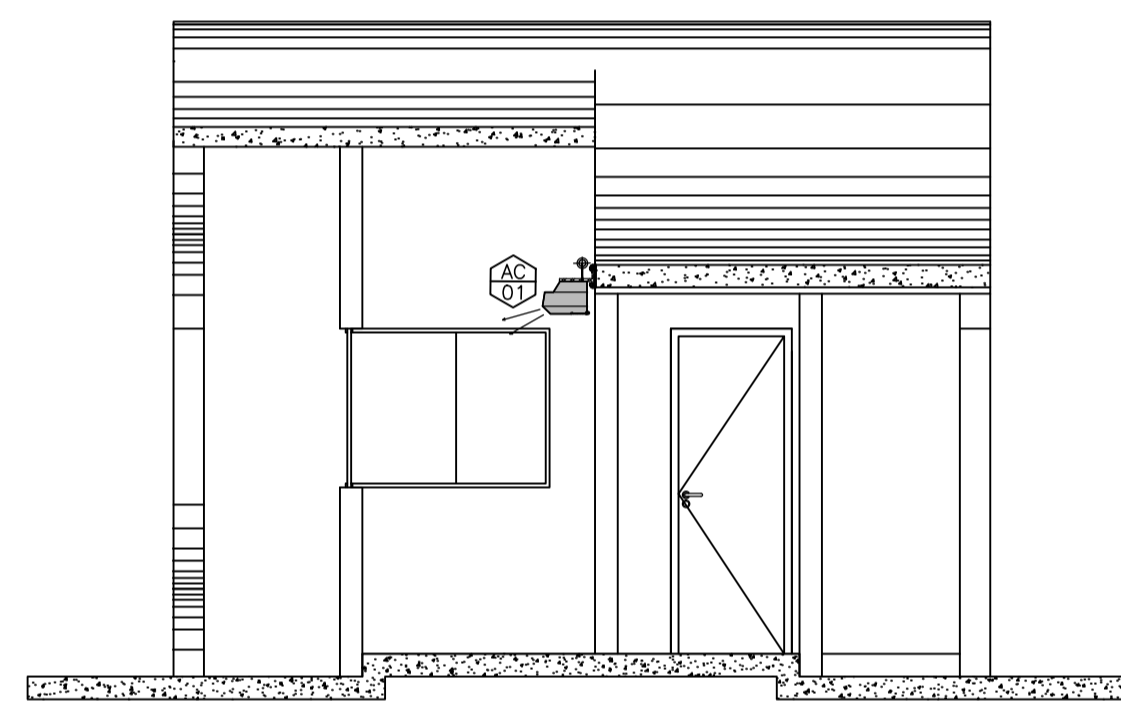
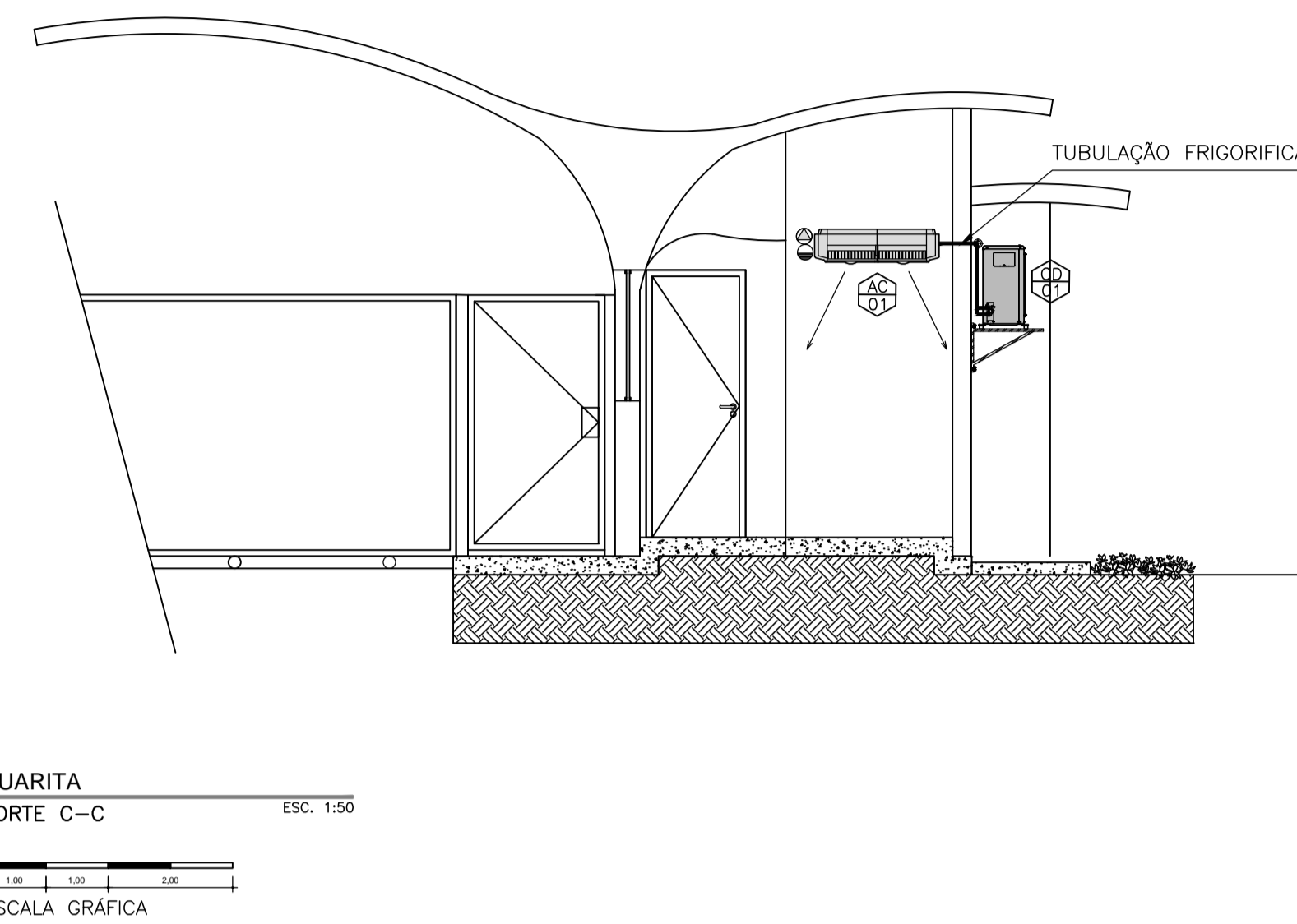
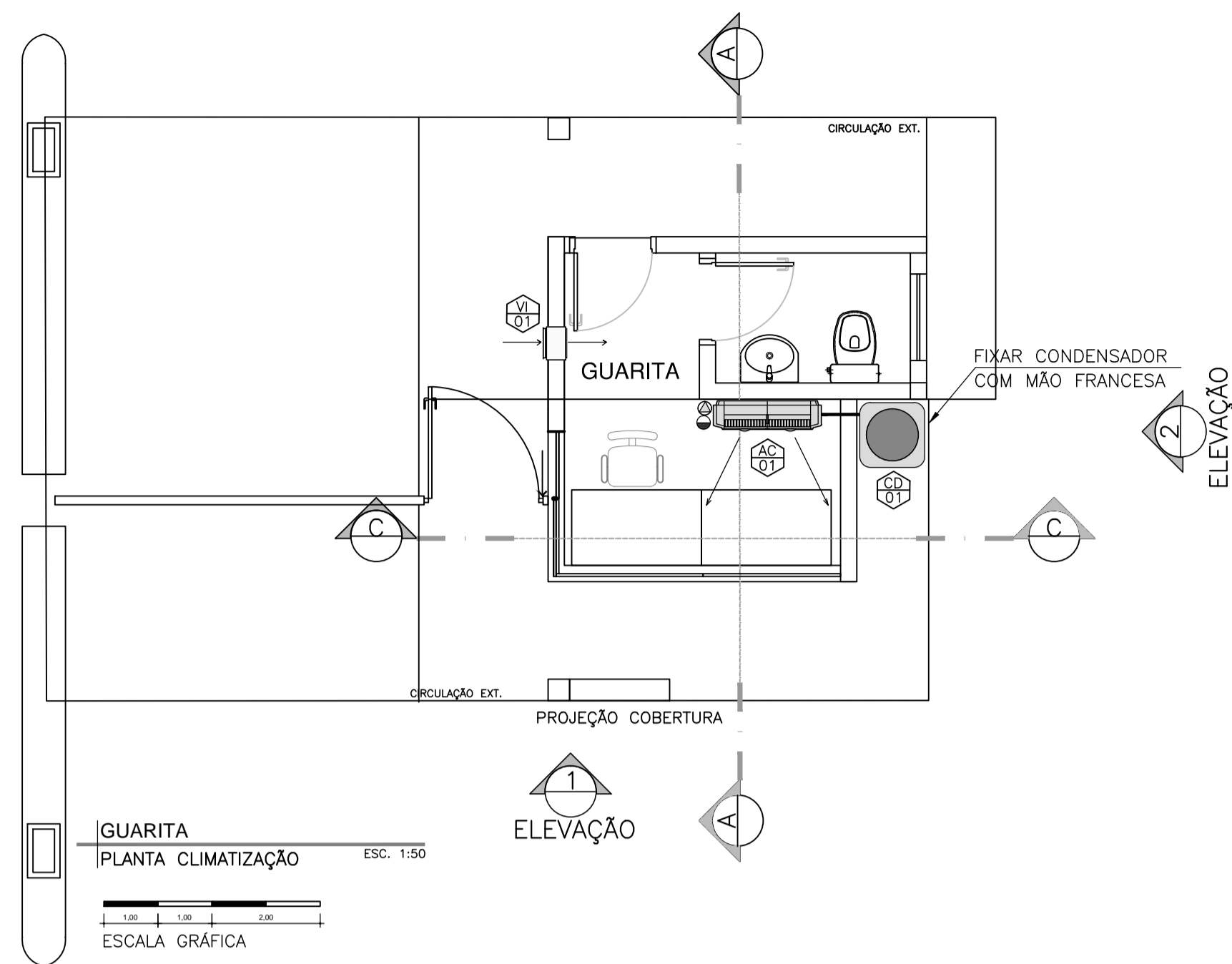


# SIMBOLOGIA & NOTAS

-  EVAPORADOR SPLIT SYSTEM TIPO HIWALL
-  CAIXA COM INSUFLADOR
-  TUBULAÇÃO FRIGORIFICA
-  PONTO DE DRENAGEM
-  PONTO DE FORÇA 220 V, Ø2, 60Hz
-  EVAPORADOR HIWALL UNIDADE INTERNA
-  VENTILADOR INSUFLADOR
-  CONDENSADOR



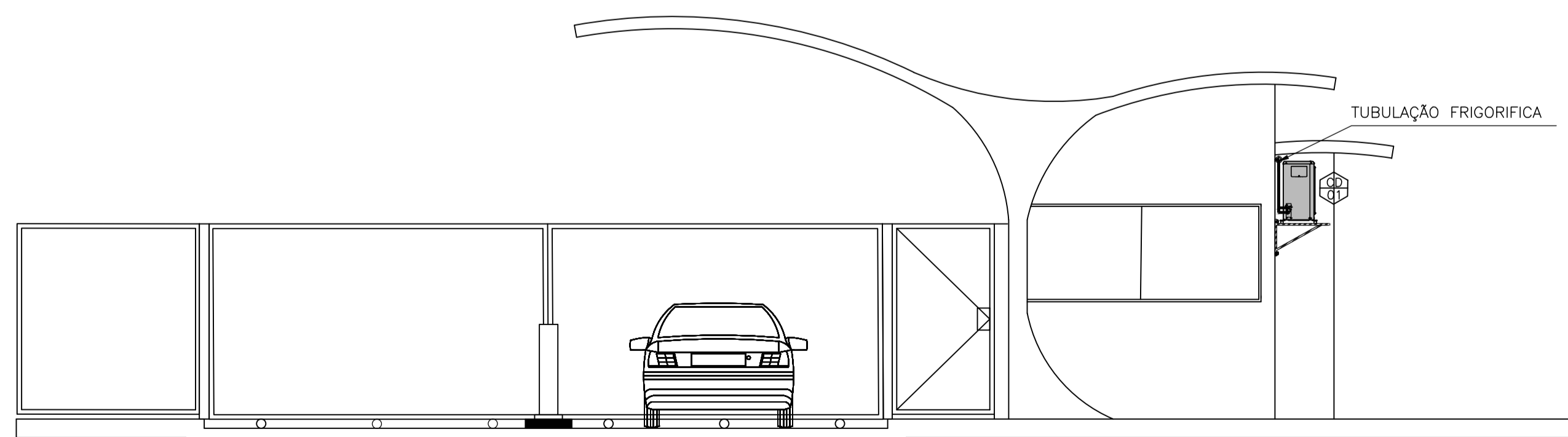
CONDICIONADORES DE AR TIPO SPLIT SYSTEM HIWALL						
EQPTO.	Vazão (m³/h)	Capacidade (Btu/h)	kW	kg	quant.	OBSERVAÇÕES
AC-01	570	12000	1,5	10	01	220V/2F/60Hz
CD-01	570	12000	1,5	30	01	220V/3F/60Hz

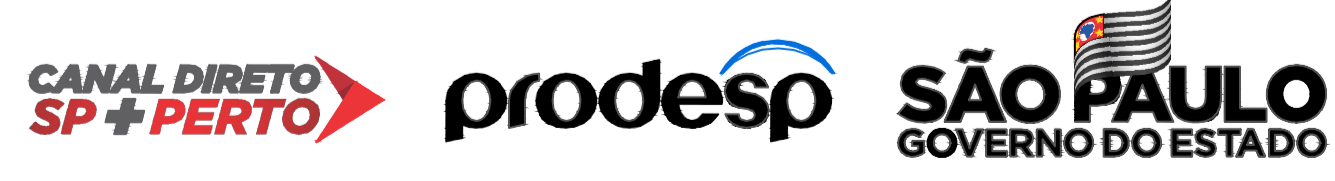
NOTA - CONFIRMAR O DIMENSIONAMENTO DA TUBULAÇÃO FRIGORIFICA COM O FABRICANTE DOS EQUIPAMENTOS  
- INTERLIGAR ELETRICAMENTE O VENTILADOR DE AR EXTERIOR AO EVAPORADOR

VENTILADOR INSUFLADOR DE AR EXTERIOR						
EQPTO.	Vazão (m³/h)	Pressão (mmca)	kW	Filtro (ABNT)	quant.	OBSERVAÇÕES
VI-01	190	15	0,05	F5/G4	01	220V/2F/60Hz

NOTAS:

1. TODAS AS COTAS ESTÃO EM METROS, SALVO QUANDO INDICADO NO TÍTULO
2. OS DUTOS OVAIS E REDONDOS SERÃO FORNECIDOS EM CHAPA DE AÇO GALVANIZADO E RECEBERÃO PINTURA NA COR A SER DEFINIDA.
3. OS DUTOS DEVERÃO SER REVESTIDOS INTERNAMENTE COM MATERIAL ACÚSTICO DO TIPO ARMASOUND - 20 mm.
4. TODAS AS EVAPORADORAS E FANCOLETES SERÃO FORNECIDOS COM BOMBA DE DRENAGEM.
5. CONFIRMAR O DIMENSIONAMENTO DA TUBULAÇÃO FRIGORIFICA COM O FABRICANTE DOS EQUIPAMENTOS.
6. INTERLIGAR ELETRICAMENTE O VENTILADOR DE AR EXTERIOR AO EVAPORADOR.





**SECRETARIA DE DESENVOLVIMENTO REGIONAL**

local	escala	responsável
AV. PRES. KENNEDY, 1760 - RIBEIRÃO PRETO	1:50	LUIZ KREMPER
assunto	data	tipo
CLIMATIZAÇÃO	DEZ/19	CLI
objeto	desenho	16/16
GUARITA	ENG. LUIZ KREMPER	

Superintendência Novos Projetos: Rua Boa Vista, 150 - 11º andar - CEP 01014-000 São Paulo-SP. Tel.: (11) 3247-1406