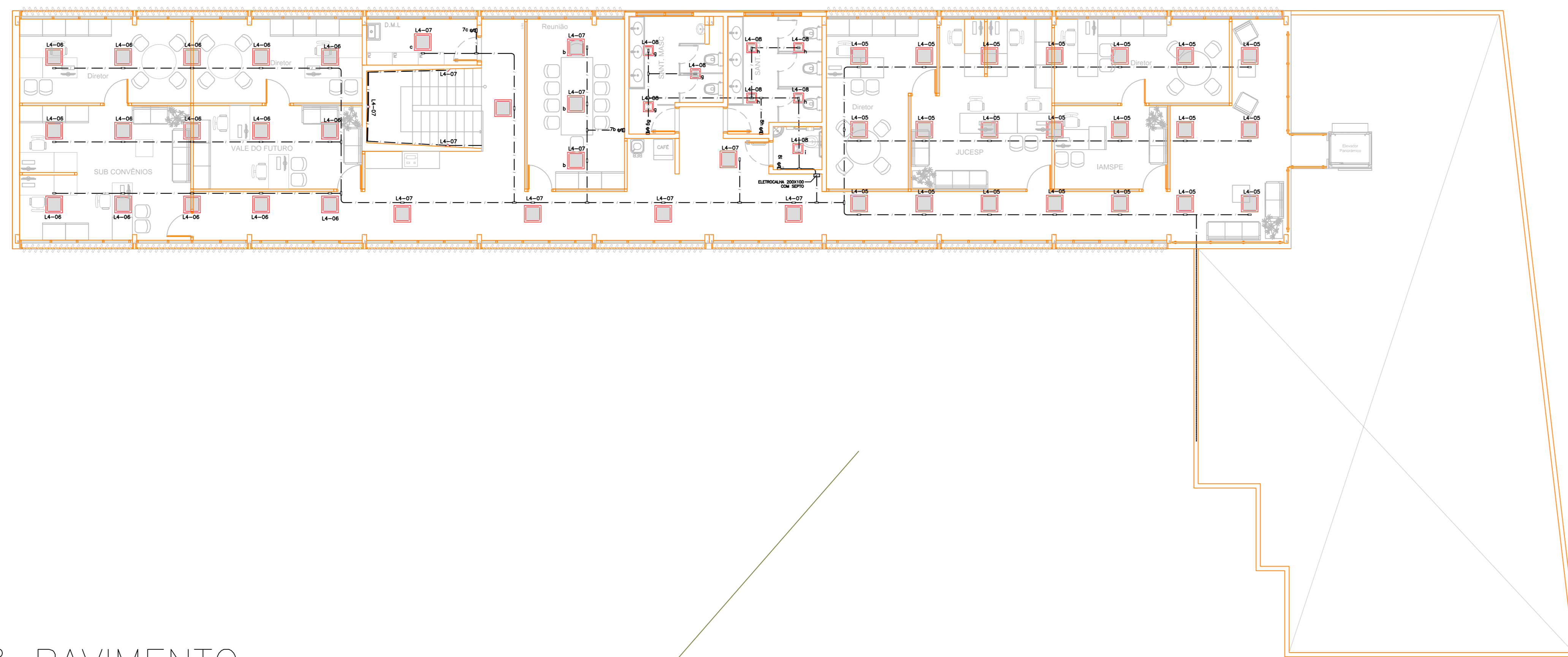
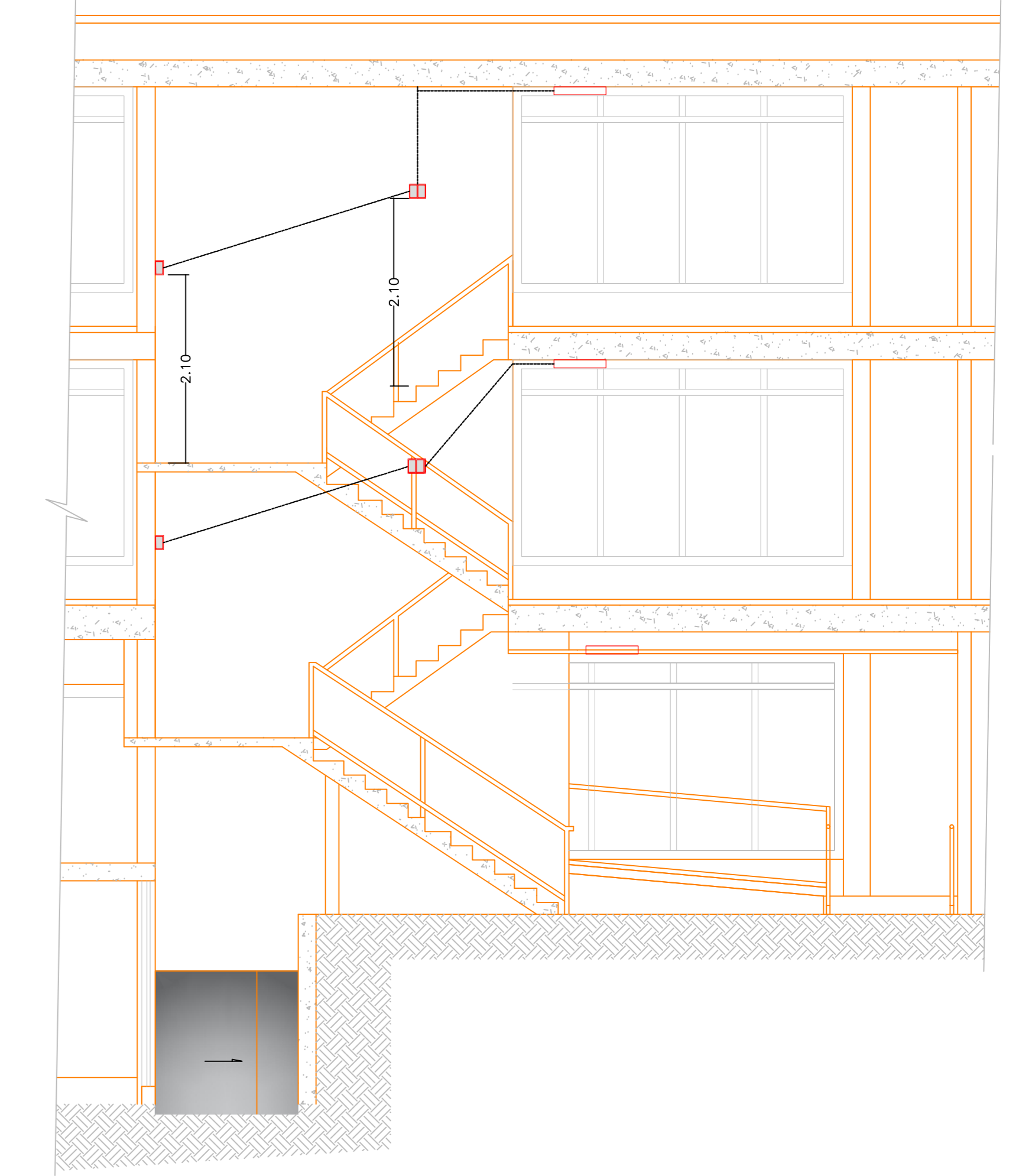


2º PAVIMENTO



3º PAVIMENTO



S/ ESC.

LEGENDA

- LUMINÁRIA DE LED QUADRADA DE SOBREPOR 24W 4000 K 2170 LUMENS.
- LUMINÁRIA DE LED QUADRADA DE EMBUTIR 18W 6500K 1550 LUMENS.
- LUMINÁRIA DE LED CIRCULAR DE SOBREPOR 15W 3000K 1350 LUMENS
- LUMINÁRIA DE LED AR90-SILED 1,5W 3000K 70 lumens.
- LUMINÁRIA DE LED QUADRADA DE SOBREPOR 37W 6500K 4500 LUMENS.
- LUMINÁRIA DE LED QUADRADA DE EMBUTIR 44W 4000K 4610 lumens
- INTERRUPTOR PARALELO, INSTALADA EM CONDULETE OU CAIXA DE PASSAGEM h=1,20m COM X NÚMERO DO CIRCUITO E Y SUBCIRCUITO
- INTERRUPTOR SIMPLES, INSTALADA EM CONDULETE OU CAIXA DE PASSAGEM h=1,20m COM X NÚMERO DO CIRCUITO E Y SUBCIRCUITO
- INTERRUPTOR SIMPLES, INSTALADA EM CONDULETE OU CAIXA DE PASSAGEM h=1,20m COM X NÚMERO DO CIRCUITO E Y SUBCIRCUITO
- ELETROCALHA
- PERFILADO 34X34
- TUBULAÇÃO EM TUBULAÇÃO GALVANIZADA APARENTE
- CONDULETE
- TUBULAÇÃO QUE SOB E DESCE RESPECTIVAMENTE

