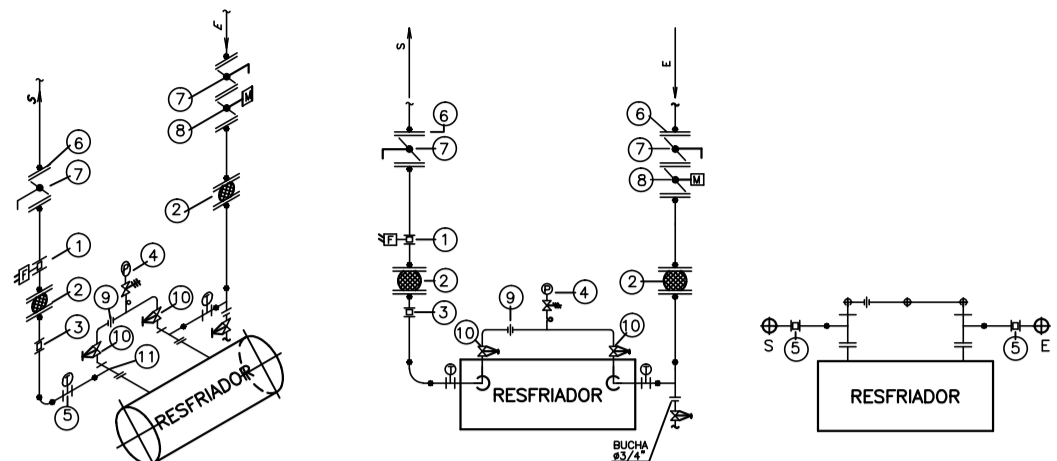


NOMEN.	DESCRIÇÃO	Nº	NOMEN.	DESCRIÇÃO
BA	BOMBA DE ÁGUA	8	TS	TUBO SIFÃO
RC	REDUÇÃO CONCÊNTRICA	9	VR	VALVULA DE RETENÇÃO
RE	REDUÇÃO EXCÊNTRICA	10	VB	VALVULA BORBOLETA
P	MANÔMETRO	11	U	UNÃO
AM	AMORTECEDOR DE VIBRAÇÃO	12	VG	VALVULA GAVETA
FF	FILTRO Y	13	VGL	VALVULA GLOBO
VF	VALVULA DE PURGA DE AR	14		

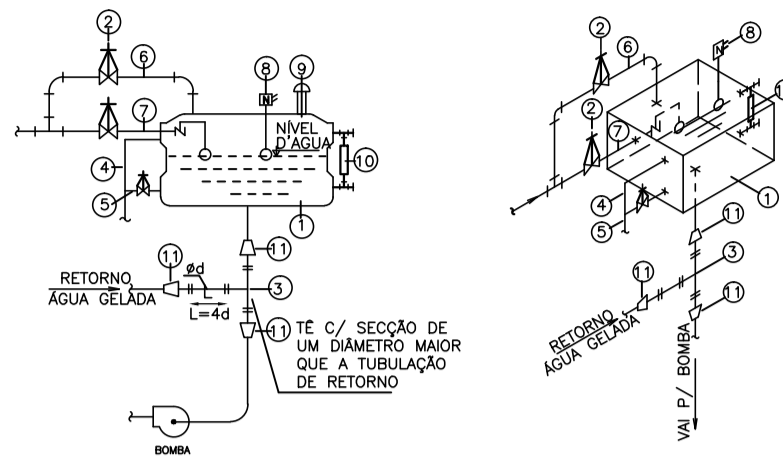
DETALHE 01
CONEXÕES DA BOMBA DE ÁGUA GELADA
S/ ESC.



NOTAS : 1- A CHAVE DE FLUXO DEVERIA ESTAR AFASTADA (4x) O DIÂMETRO DE QUALQUER CONEXÃO.

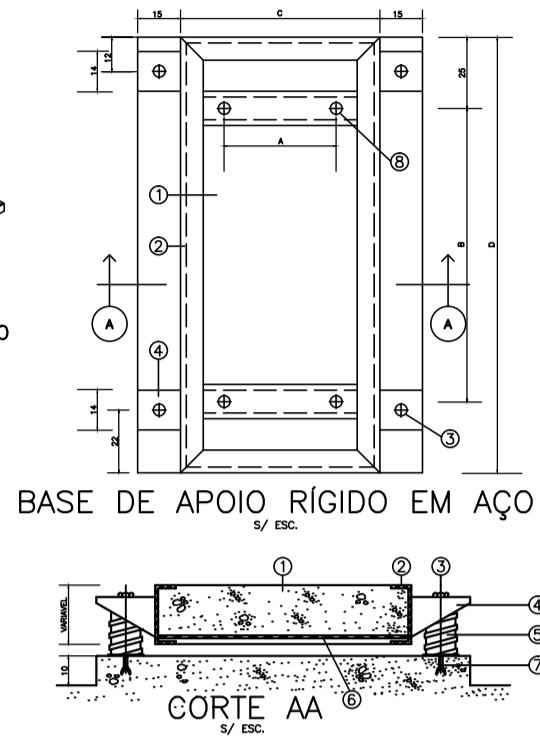
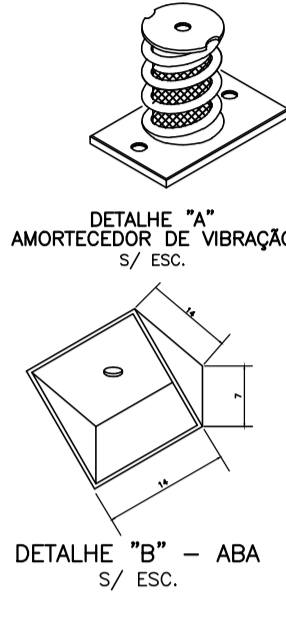
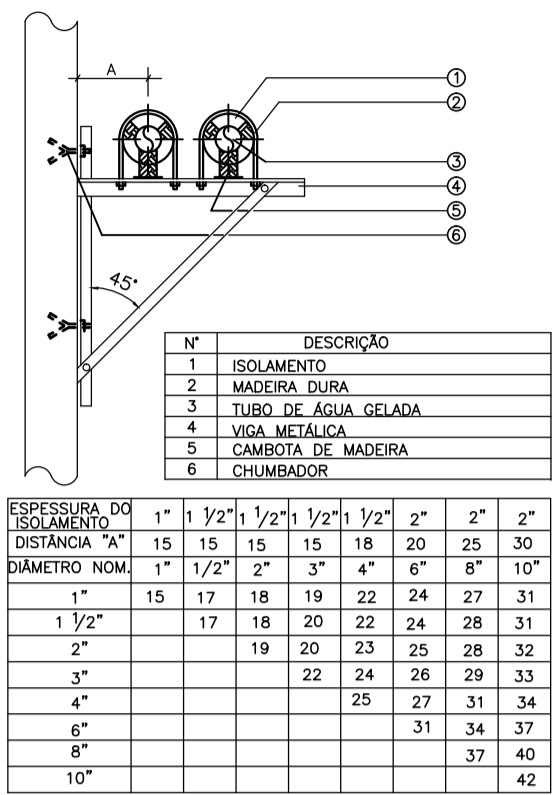
Nº	NOMEN.	DESCRIÇÃO	Nº	NOMEN.	DESCRIÇÃO
1	F	CHAVE DE FLUXO	8	VMB	VALVULA BORBOLETA MOTORIZADA
2	AM	AMORTECEDOR DE VIBRAÇÃO	9	U	UNÃO
3	MF	PONTO MEDIDOR DE FLUXO	10	VG	VALVULA GAVETA
4	P	MANÔMETRO C/ VALVULA DE PURGA	11	T	TE
5	T	TERMÔMETRO	12		
6	F	FLANGE	13		
7	VB	VALVULA BORBOLETA	14		

DETALHE 02
CONEXÕES DO RESFRIADOR C/ TUBUL. # > 3".
S/ ESC.



Nº	NOMEN.	DESCRIÇÃO	Nº	NOMEN.	DESCRIÇÃO
1	TC	TANQUE DE COMPENSAÇÃO	8	N	CHAVE DE NÍVEL
2	VG	VALVULA GAVETA	9	R	RESPIRO
3	T	TE DE EXPANSÃO	10	VN	VISOR DE NÍVEL
4	L	LADRÃO	11	RED	REDUÇÃO
5	D	DRENO	12		
6	AR	ALIMENTAÇÃO RÁPIDA	13		
7	ACB	ALIMENTAÇÃO C/ CHAVE DE BÓIA	14		

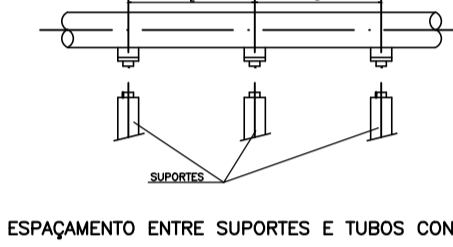
DETALHE 03
TANQUE DE COMPENSAÇÃO
S/ ESC.



OBIS: AS DIMENSÕES A e B, SÃO DISTÂNCIAS A SEREM DETERMINADAS PELO FORNECEDOR DO EQUIPAMENTO.
A DIMENSÃO C, SERÁ DETERMINADA PELO FORNECEDOR PORÉM A MÍNIMA SERÁ 60 cm.
A DIMENSÃO D, SERÁ DETERMINADA PELO FORNECEDOR PORÉM A MÍNIMA SERÁ 100 cm.

Nº	DESCRIÇÃO
1	ENCHIMENTO EM CONCRETO PARA INERCIÀ DO CONJUNTO
2	PERFIL "U" DE AÇO # 5/8"
3	4 FURROS #13 mm P/ PARAFUSO W1/2"x3/4" C/ PORCA E ARRUELA DE PRESSÃO
4	ABA DE REFORÇO EM AÇO # 5/16" S/ SOLDADO EM 2 - VER DETALHE "B"
5	AMORTECEDOR TIPO VIBRACHOCK SAMPLES 5 Hz - 200 kg (DETALHE A)
6	TELA DE AÇO 1/4" PARA ARMAÇÃO DA BASE
7	CHUMBADOR SECO TECNART #1/2" C/ PARAFUSO W1/2" x 7/8"
8	PERFIL "U" DE AÇO # 5/8"

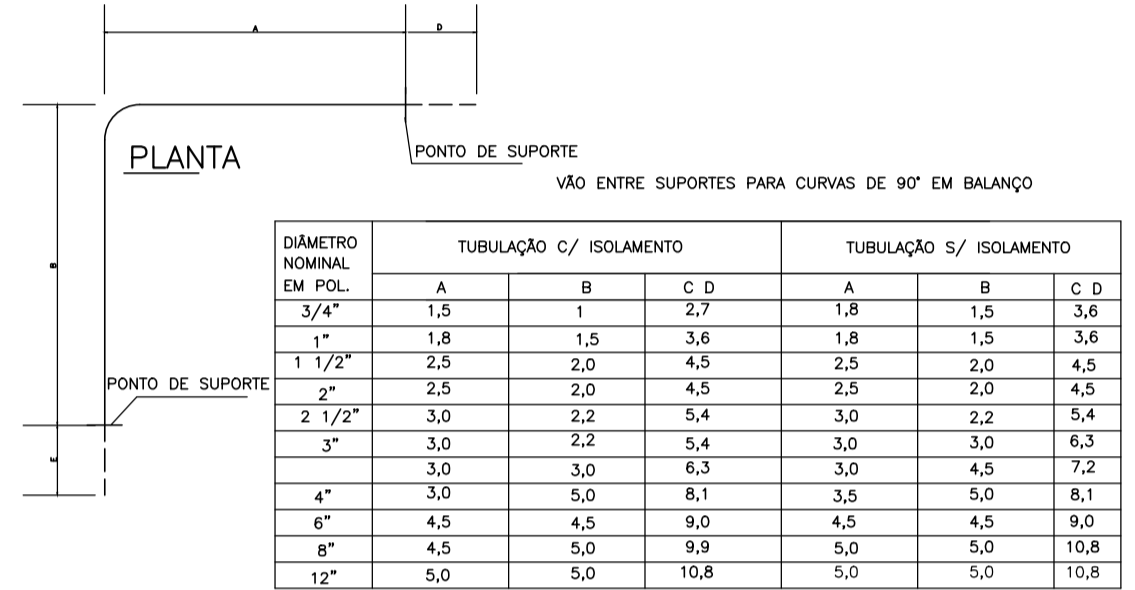
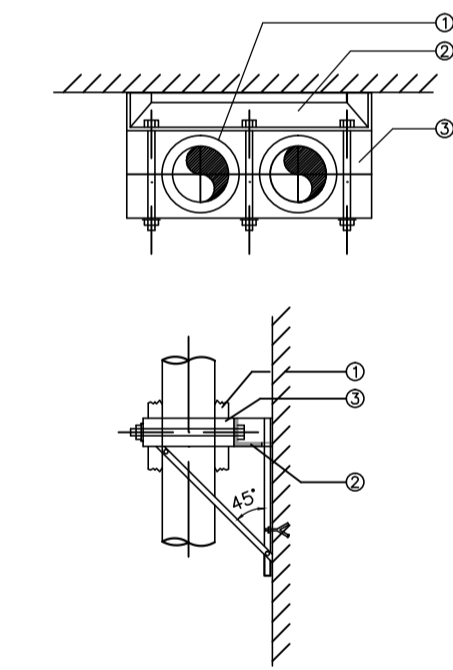
DETALHE 05
BASE DA BOMBA D'ÁGUA
S/ ESC.



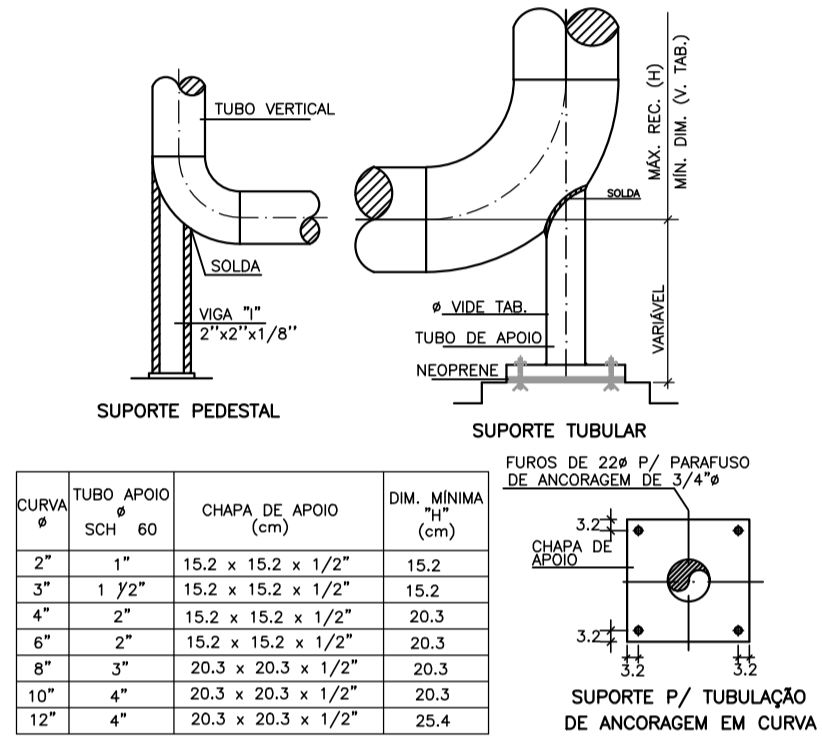
TUBO #	h ₁ (VÃO)
3/4"	2,5
1"	2,5
1 1/2"	2,5
2"	3,0
2 1/2"	3,0
3"	3,0
4"	3,5
6"	4,0
8"	5,0
10"	5,0

NOTADIMENSÕES EM METROS E POLEGADAS

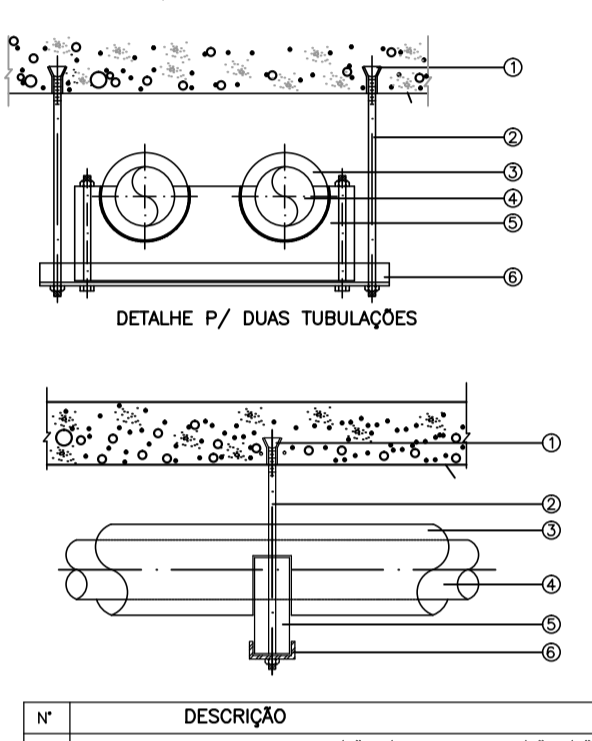
DETALHE 06
ESPAÇAMENTO ENTRE SUPORTES EM LINHAS
S/ ESC.



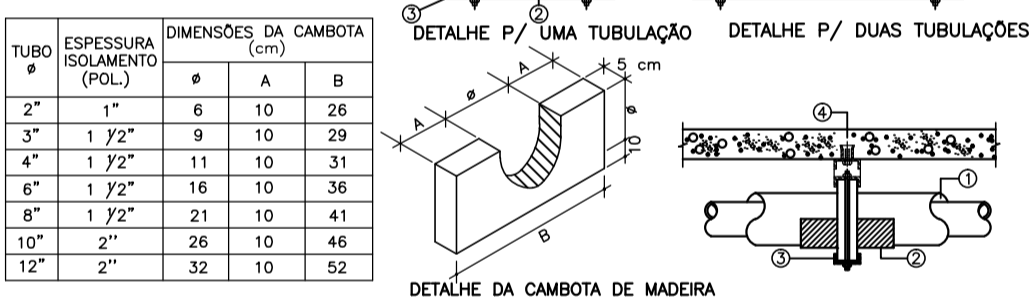
DETALHE 07
VÃO ENTRE SUPORTES EM CURVAS
S/ ESC.



DETALHE 08
SUPORTE DE ANCORAGEM
S/ ESC.



DETALHE 09
SUPORTE P/ TUBULAÇÃO FENDURAL HORIZ.
S/ ESC.

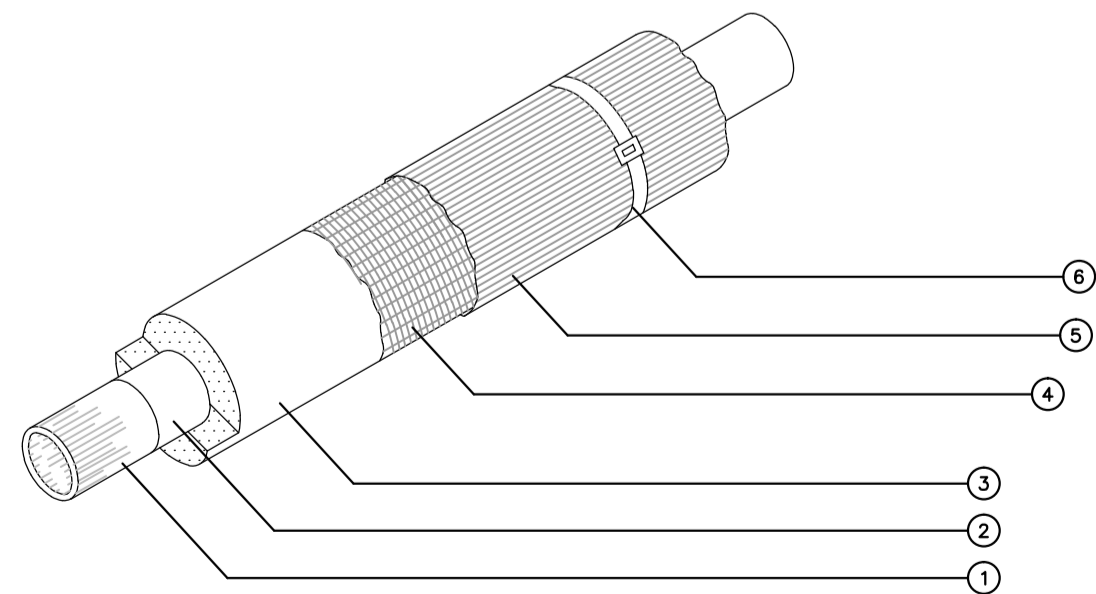


Nº	DESCRIÇÃO
1	ISOLAMENTO TÉRMICO
2	CHAPA GALVANIZADA # 24
3	PERFIL "U" EM CHAPA DE 3/16" DE ESPESSURA
4	TIRANTE # 1/2"
5	CAMBOTA DE MADEIRA DE LEI
6	CHUMBADOR SECO TECNART #1/2" C/ PARAFUSO W1/2"x7/8"

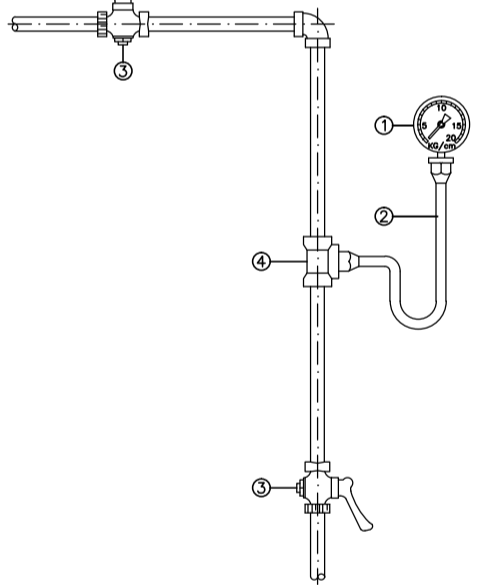
DETALHE 12
SUPORTE P/ TUBULAÇÃO DE ÁGUA GELADA
S/ ESC.

DESCRIÇÃO	
1	ISOLAMENTO
2	SUPORTE DE CANTONEIRA DE FERRO
3	BRACAÇEIRA DE MADEIRA

DETALHE 11
SUPORTE MÃO FRANCESA VERTICAL
S/ ESC.

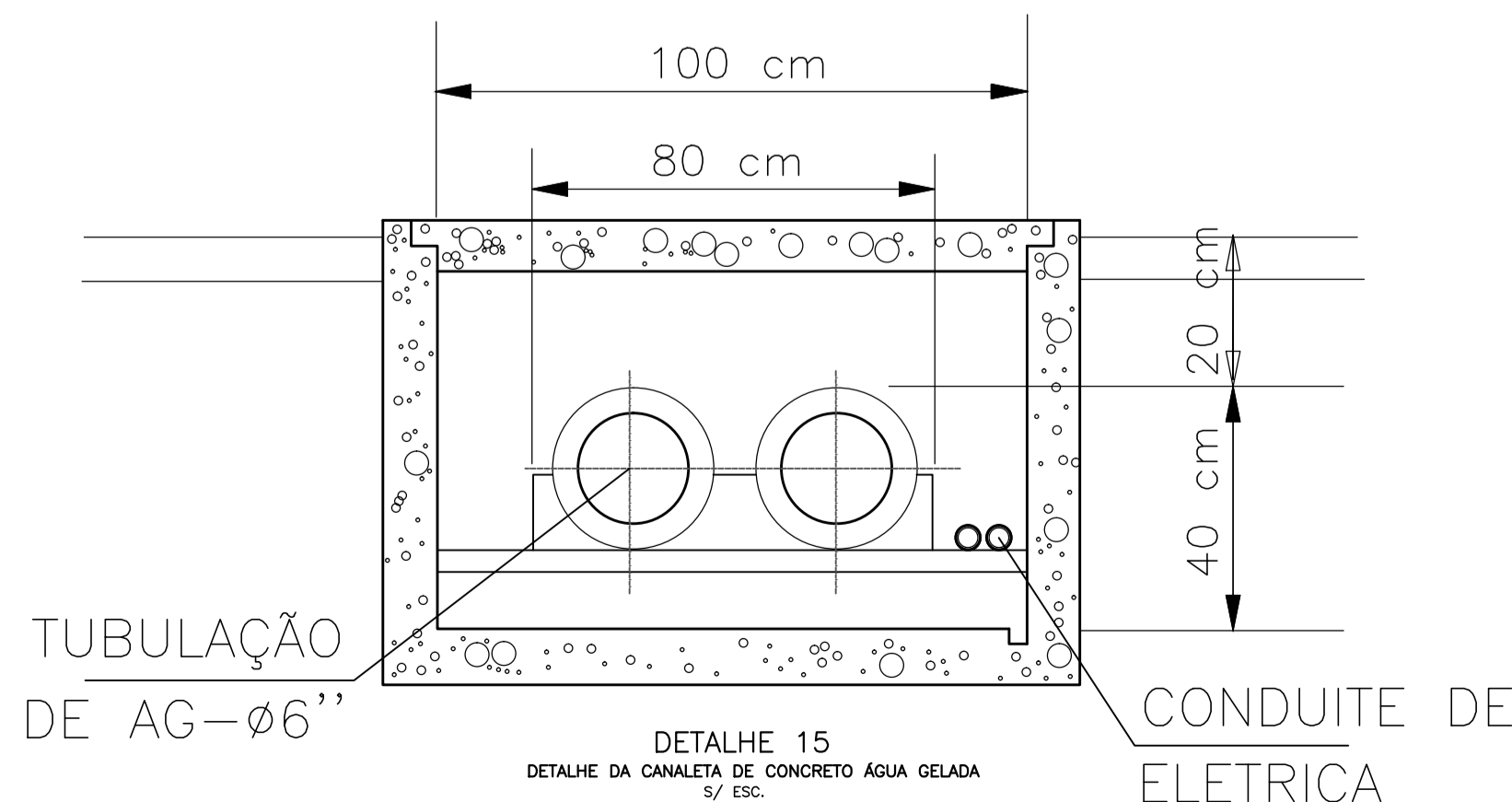


DETALHE 14
ISOLAMENTO P/ TUBULAÇÕES DE ÁGUA GELADA



DESCRIÇÃO	
1	MANÔMETRO CONCÊNTRICO SISTEMA BOURDON #100mm, ROSCA DE LIGAÇÃO NORMAL (BSP) #1/2"
2	TUBO SIFÃO TIPO "U" DE LATÃO FORJADO, ROSCA DE LIGAÇÃO (BSP) #1/2"
3	TORNEIRA COM ROSCA INTERNA DE LATÃO FUNDIDO COM ALAVANCA, ROSCA DE LIGAÇÃO (BSP) #1/2"
4	CONEXÃO DE AÇO FORJADO COM ROSCA DE #1/2" (BSP)

DETALHE 13
CONEXÃO TÍPICA PARA MANÔMETRO OU MANO-VACUÔMETRO
S/ ESC.



DETALHE 15
DETALHE DA CANALITA DE CONCRETO ÁGUA GELADA
S/ ESC.